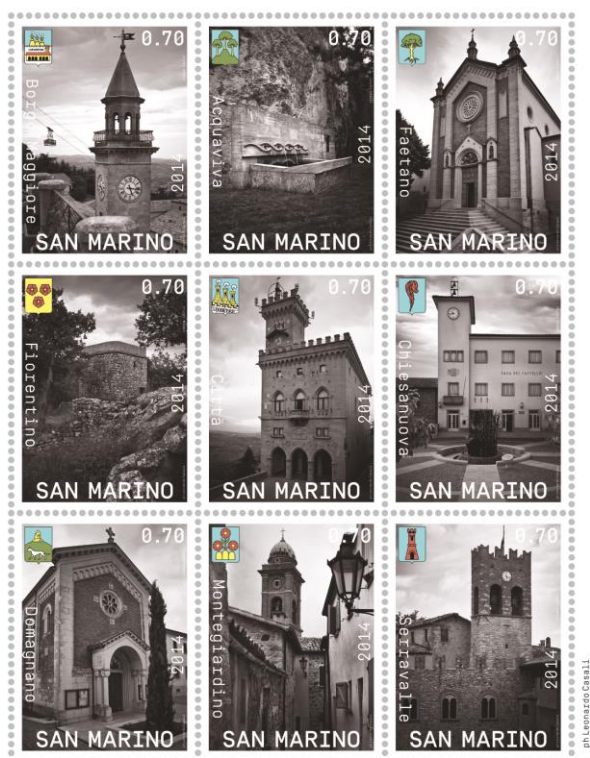




Comunicato stampa

L'Ufficio Filatelico e Numismatico trasmette le informazioni relative al programma filatelico previsto per l'anno 2014

Castelli della Repubblica di San Marino



CASTELLI
DELLA REPUBBLICA
DI SAN MARINO
2014

La serie filatelica "Castelli della Repubblica di San Marino" viene emessa a seguito della sottoscrizione della Carta Europea dell'Autonomia Locale, ratificata dal Consiglio Grande e Generale nella seduta del 23 ottobre 2013. Il Segretario di Stato per gli Affari Interni, Giustizia e Rapporti, con le Giunte di Castello, nell'ambito della 25ª sessione del Congresso dei Poteri Locali e Regionali del Consiglio d'Europa, il 29 ottobre 2013 a Strasburgo, ha depositato lo strumento di ratifica. La Carta Europea dell'Autonomia Locale entrerà in vigore il primo febbraio 2014.



Foglietto contenente nove francobolli da € 0,70

Formato del foglietto 140x135 mm

Formato dei francobolli 29,8 x 40,6 mm

Tiratura 50.000 foglietti

Stampa offset in 4 colori (CMYK) a cura di Cartor Security Printing

Inchiostro fluorescente colore giallo visibile con lampada UV ed invisibile a occhio nudo

Dentellatura 14 x 14 ¼

Autore del bozzetto Leonardo Casali

Data di emissione 5 giugno 2014

Ratificata dal Consiglio Grande e Generale nella seduta del 23 ottobre 2013, "La Carta Europea delle Autonomie Locali" dal primo febbraio 2014 è divenuta realtà e la Repubblica di San Marino ha completato il percorso avviato verso una maggiore valorizzazione delle Giunte di Castello. Seguendo il principio di sussidiarietà, la Carta raccomanda che gli affari pubblici vengano gestiti il più vicino possibile al cittadino e che una gestione a livello superiore venga effettuata solo se la gestione al livello inferiore è impossibile oppure meno efficace. Indipendenza politica, amministrativa e finanziaria che corrispondono essenzialmente alle funzioni dei nove distretti amministrativi del "Titano". Nove francobolli d'autore che ritraggono elementi simbolici identificativi: il campanile di Borgo Maggiore e sullo sfondo la funivia, la fontana di Acquaviva, la Chiesa di Faetano, il Castellaccio di Monte Seghizzo per Fiorentino, il Palazzo Pubblico di Città, la Casa del Castello di Chiesanuova, la Chiesa di Domagnano, il campanile della Chiesa di San Lorenzo di Montegiardino, la torre dell'orologio del Castello di Serravalle. Alle immagini in "bianco e nero" relative agli scorci immortalati in ciascun francobollo, fa da contraltare l'unico elemento a "colori", lo stemma rappresentativo di ogni singolo Castello.

REPUBBLICA DI SAN MARINO

Via 28 Luglio, 212 - 47893 Borgo Maggiore

T +378 (0549) 882350 - F +378 (0549) 882363 - info.ufn@pa.sm

www.aasfn.sm