

“Gli esordi dell’architettura postale tra ‘800 e ‘900”



**Maria Grazia Chiappori per il ciclo “La posta mai immaginata”
Lunedì 7 marzo, ore 21 via Zoom**



EUROPA

ROMA - PIAZZA S. SILVESTRO



PALAZZO DELLE POSTE

ITALIA

I.P.Z.S. ROMA-1990

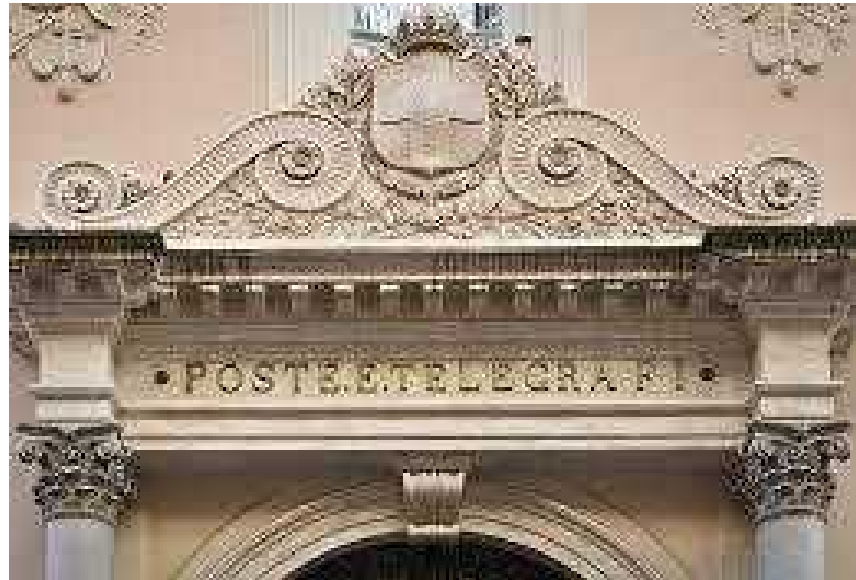
700

F. GABRIELE A.M. MARESCA

Roma

Palazzo delle RR. Poste e Telegrafi





• POSTE TELEGRAPHI •







Bologna - Nuovo Palazzo R.R. Poste e Telegrafi

















Perugia - Palazzo Poste e Telegrafi





L'Unione liberale

CORRIERE QUOTIDIANO UMBRO SABINO

Giovedì 11 Maggio 1916 - Num. 108 Anno 35

PERUGIA

(CRONACA CITTADINA)

IL NUOVO PALAZZO POSTELEGRAFICO APERTO OGGI AL PUBBLICO

In considerazione dell'ora cittadina, cui corrisponde, per grave che attraversa il Paese. locali interni, una vastità e senza alcuna cerimonia sta, una sontuosità di aule e di











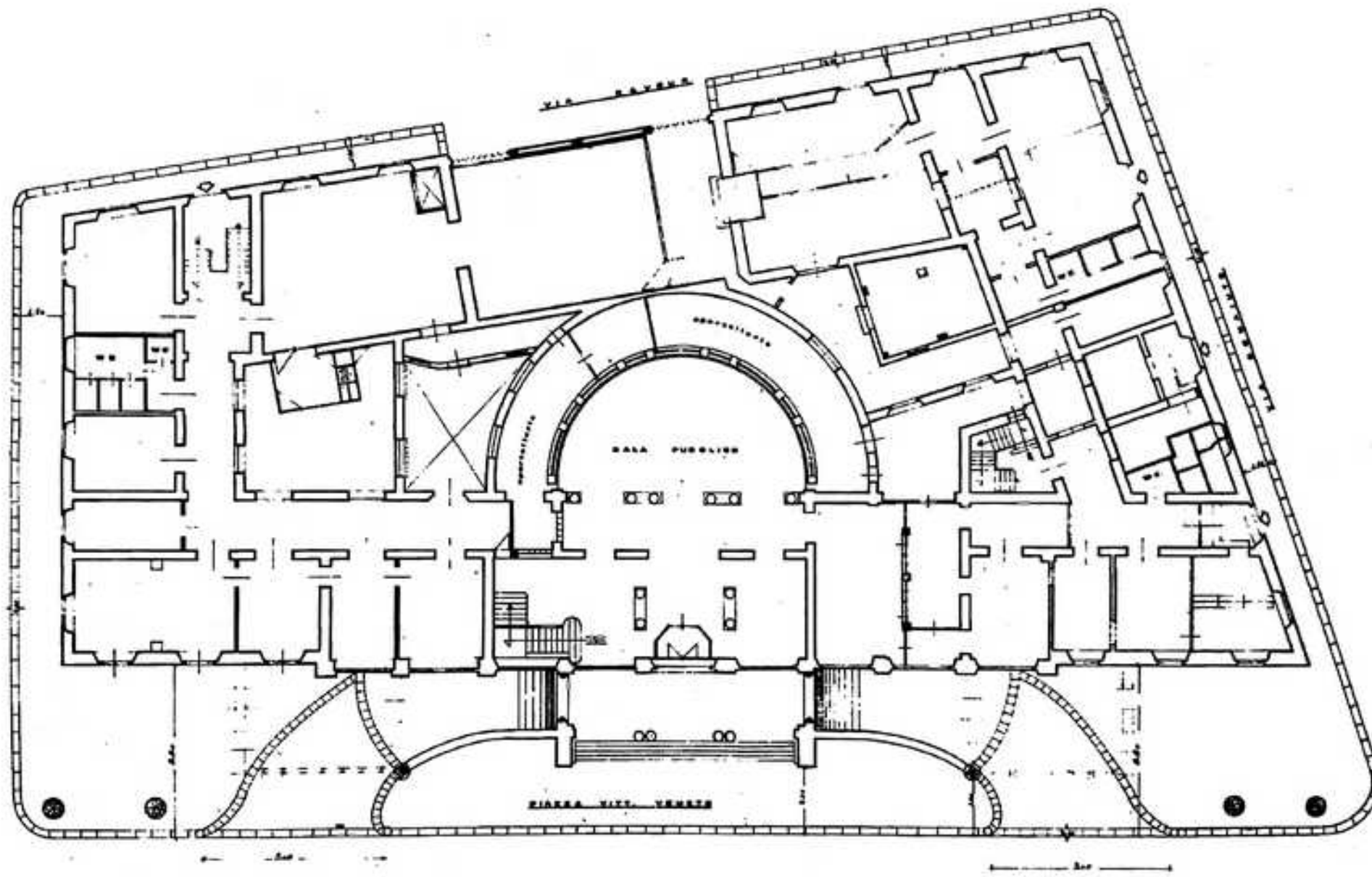






























Nuoro - Palazzo Provinciale delle Poste

