

**RUBY**

**La Lessinia  
attraverso l'arte illustrata  
dei francobolli**

**ANDREA RUBELE**



**Illustratore e  
designer**

**Verona**

**Insegnante di  
Visualstorytelling**

IUSVE + 24Ore Business School

# Illustratóre

s. m. (f. -trice) [dal lat. tardo *illustrator* -oris]. – Chi illustra; in partic., **chi spiega e commenta un'opera letteraria**, o chi fornisce notizie e spiegazioni utili alla comprensione di opere d'arte; più spesso, chi esegue o raccoglie i disegni e le fotografie occorrenti per l'illustrazione di un libro o giornale e li dispone nella pagina.

*Fonte: Treccani*

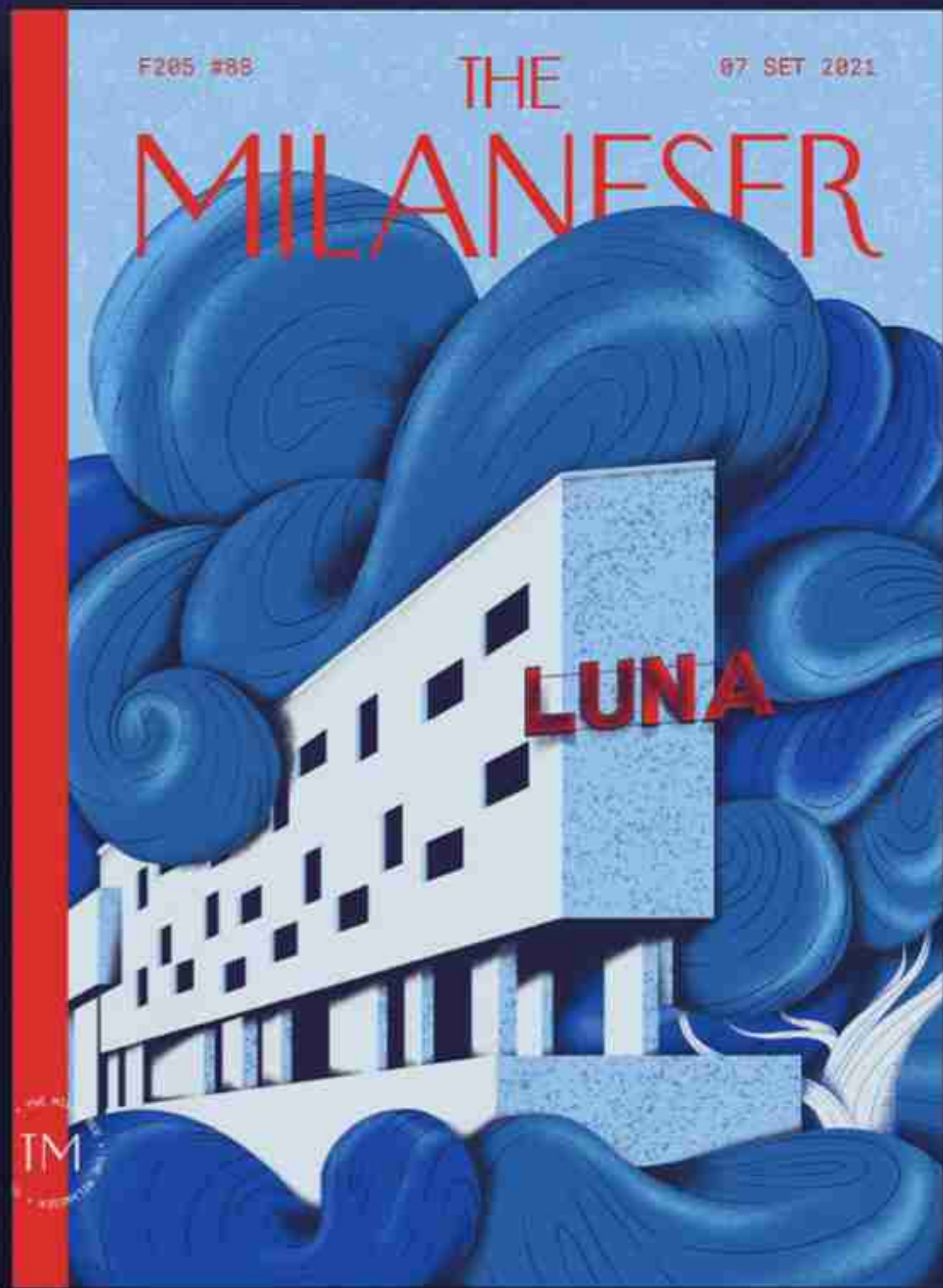
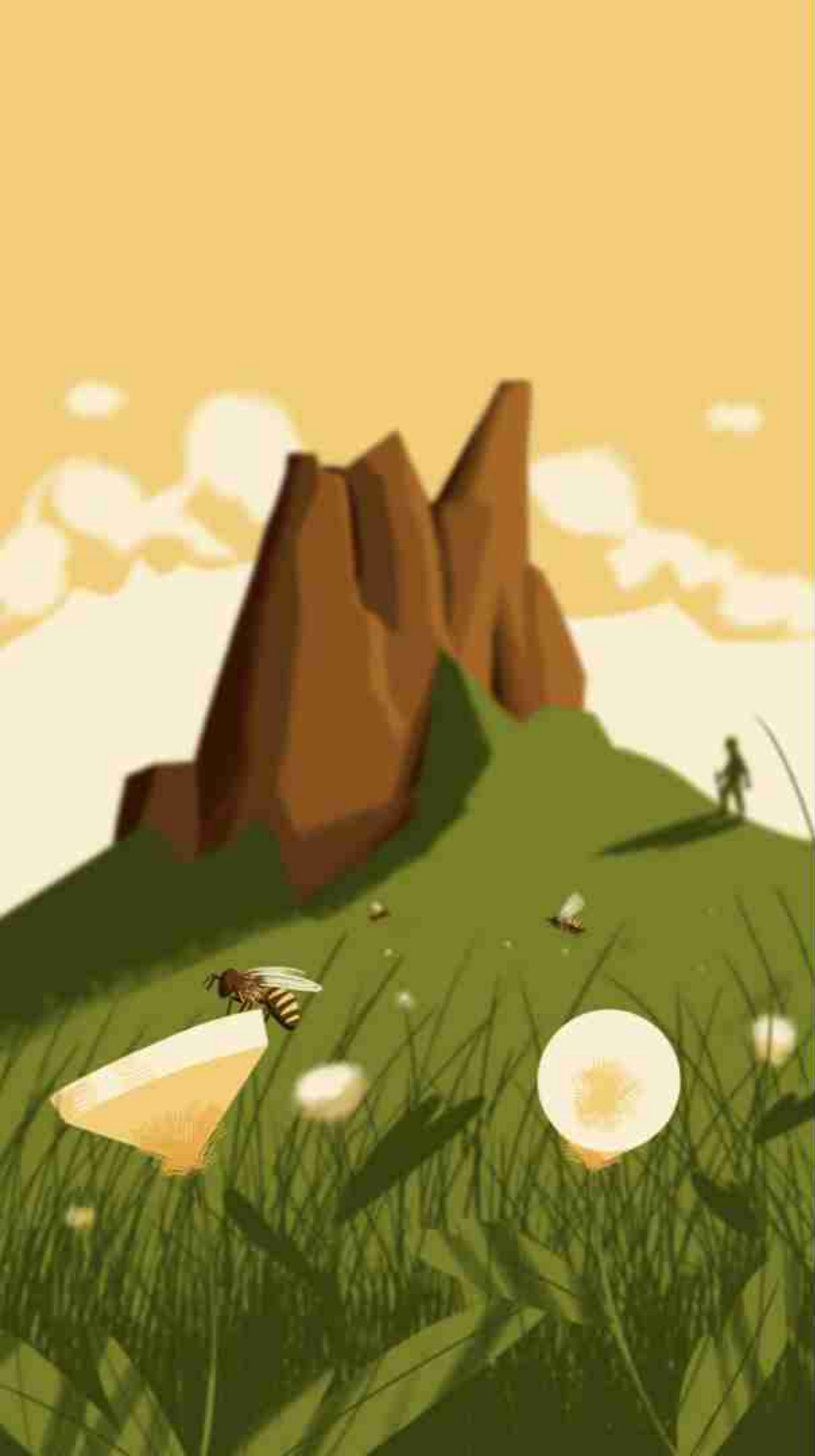
# Illustrare

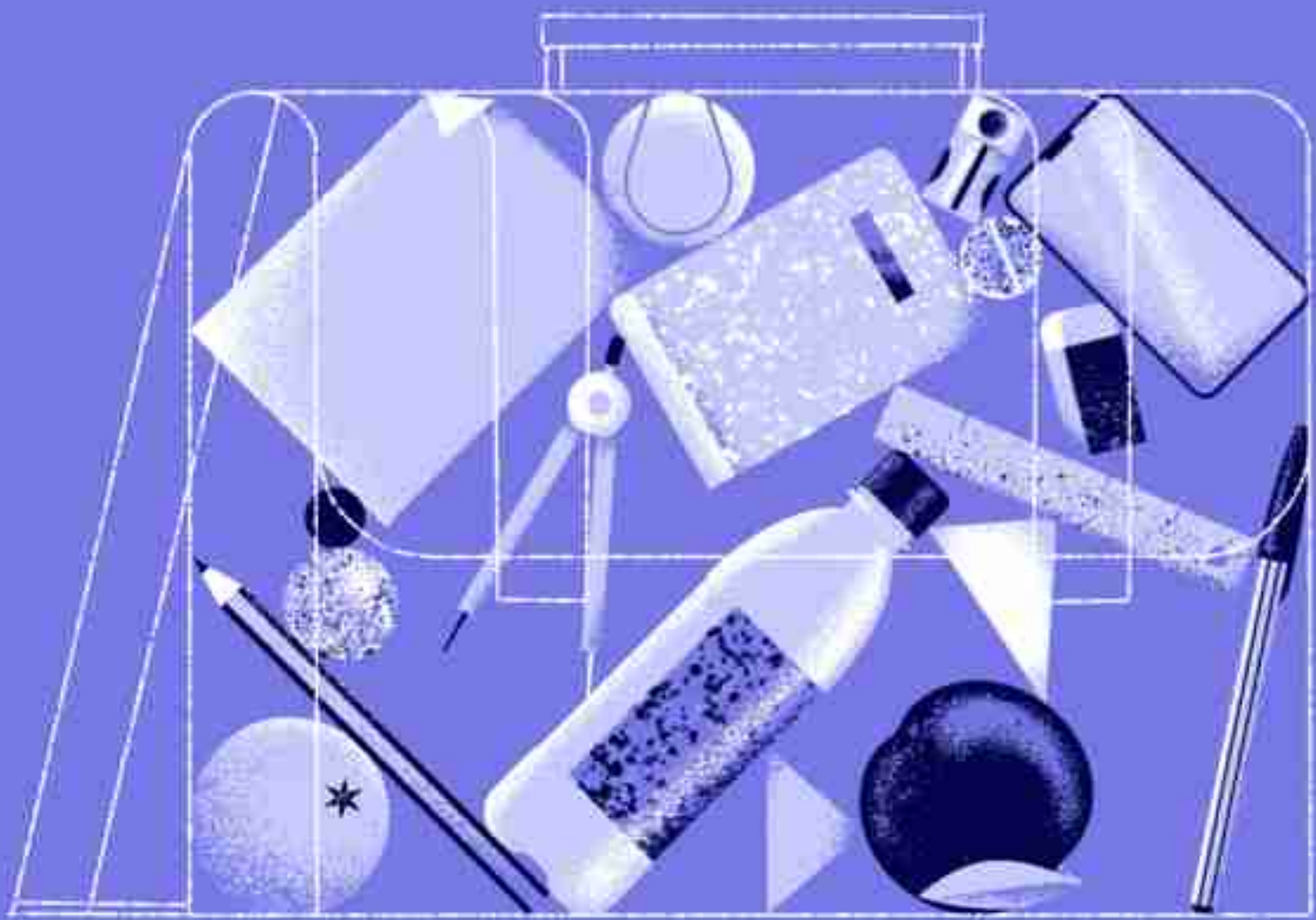
lat. ILLUSTRÀRE da ILLŪSTRIS che dà luce, luminoso (v. Illustre).

**Dar chiarezza**, splendore e fig. Dichiarare o spiegare scritti o monumenti; ed anche **Render chiaro**, Dare onorata fama.

*Fonte: Treccani*

Nel mio lavoro cerco di dare  
**forma visiva a un pensiero**  
**o a delle idee.**

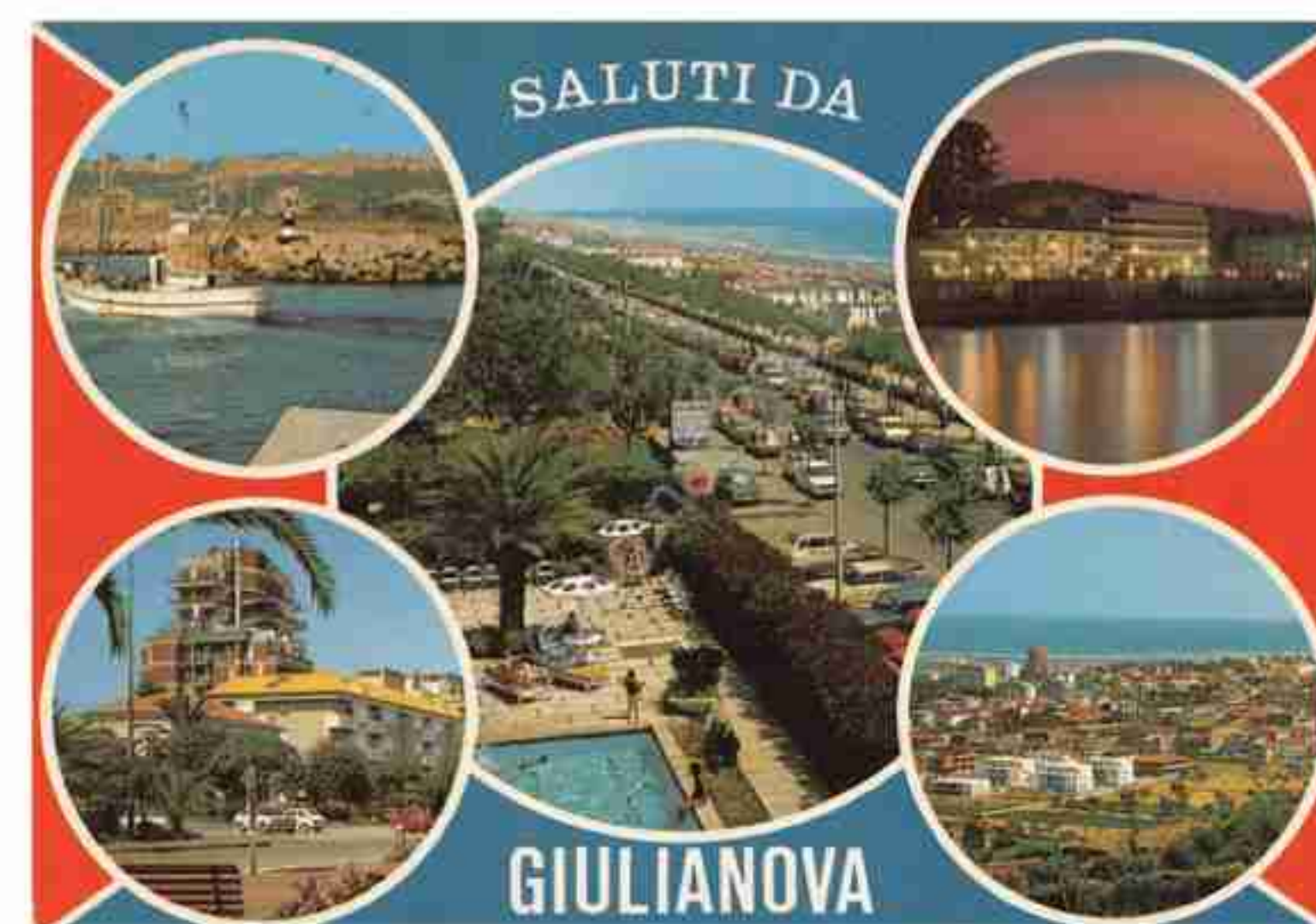
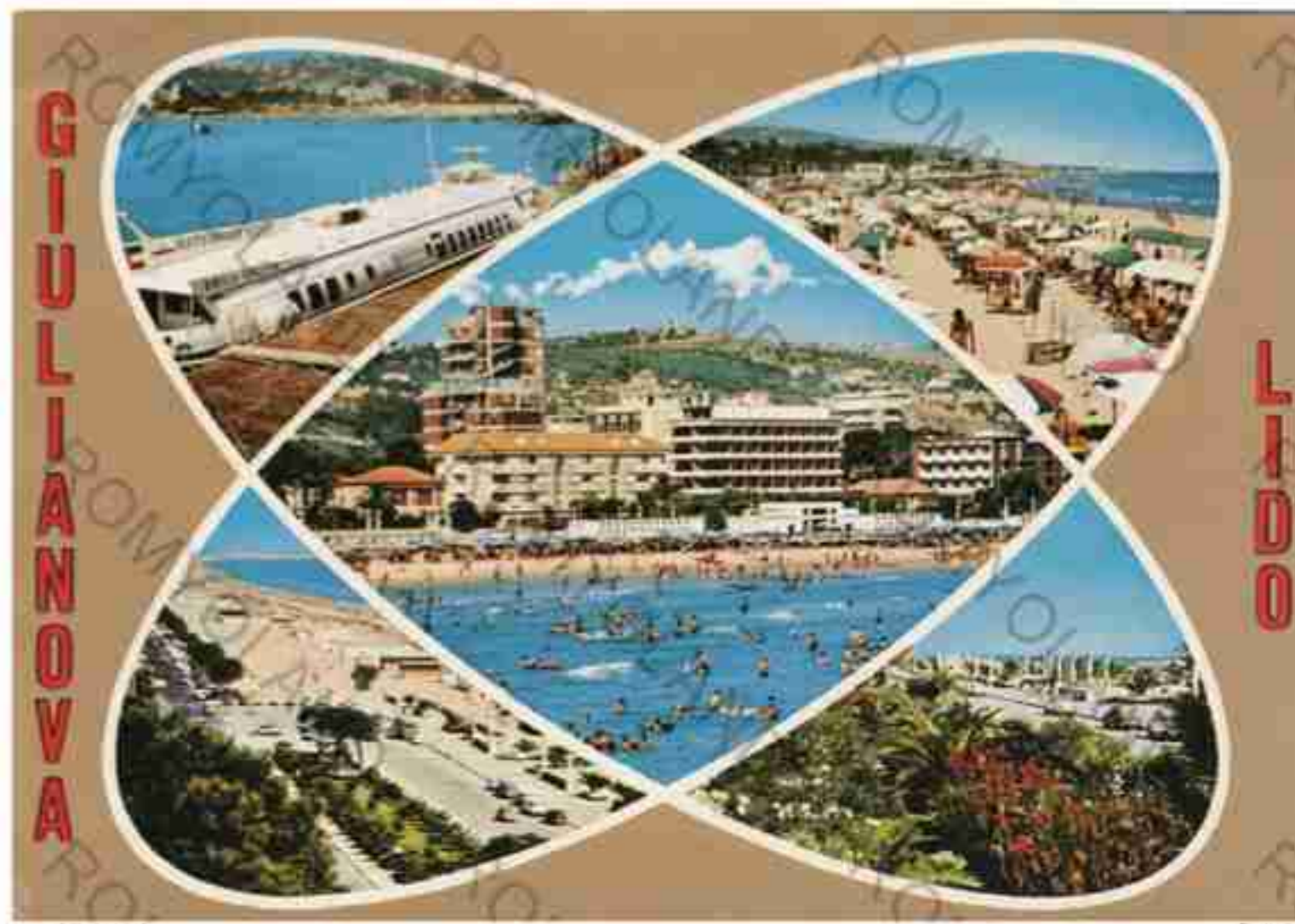




# Perché sono qui?



PERCHÉ SONO QUI?



Cartoline Turistiche anni '90

# AMAVO e ODIAMO le cartoline

Dicevo tra me e me: “da grande le voglio disegnare io e lo voglio fare a modo mio”.

**Avevo 8 anni.**

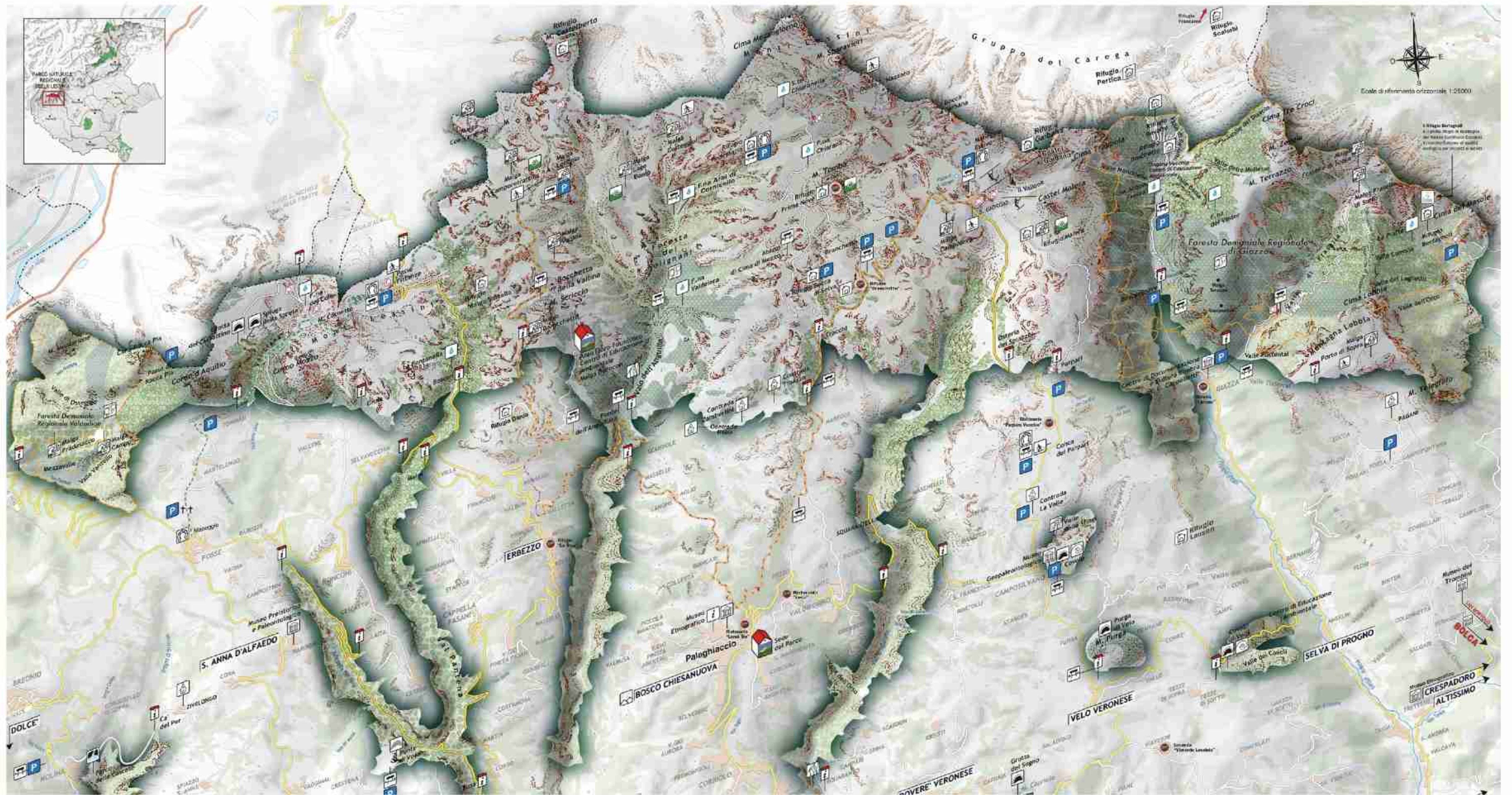
Di anni ne sono  
**passati 26**



# La passione per la montagna



# La Lessinia



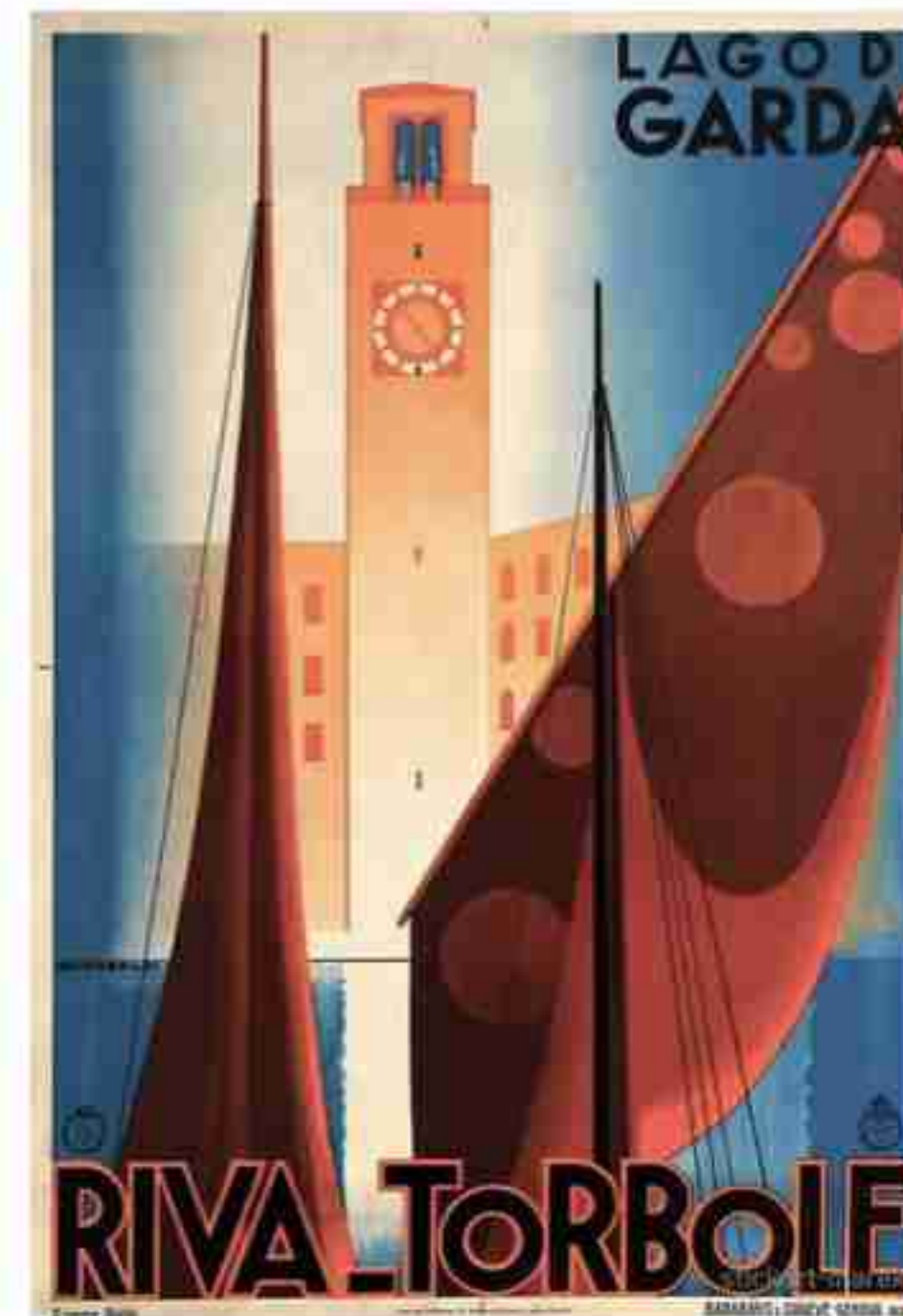
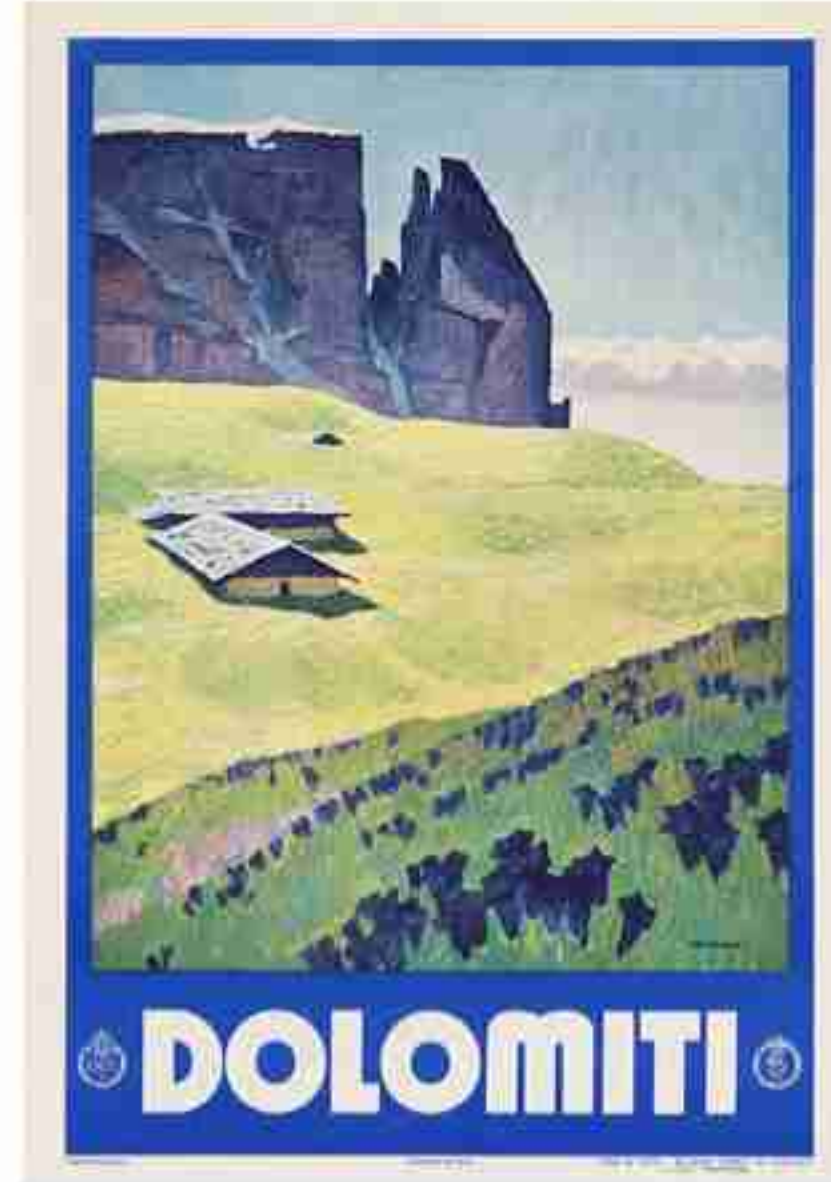
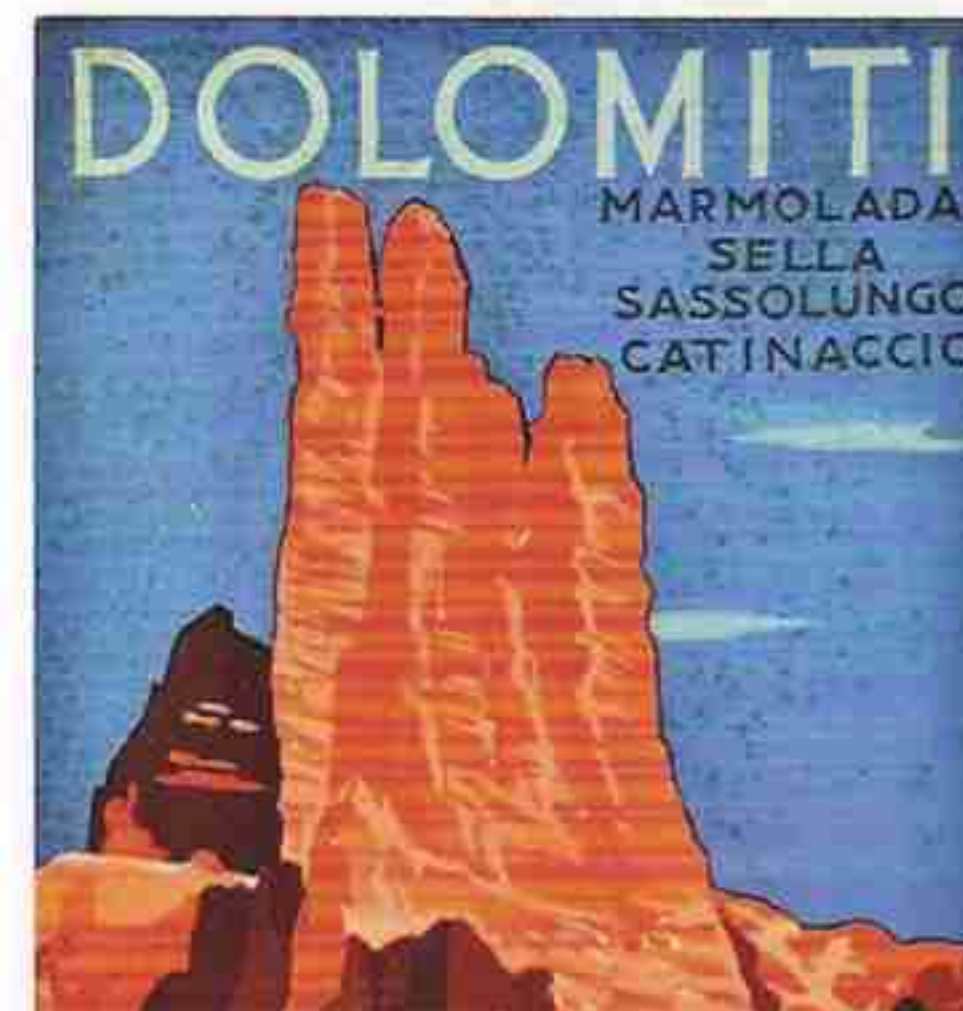
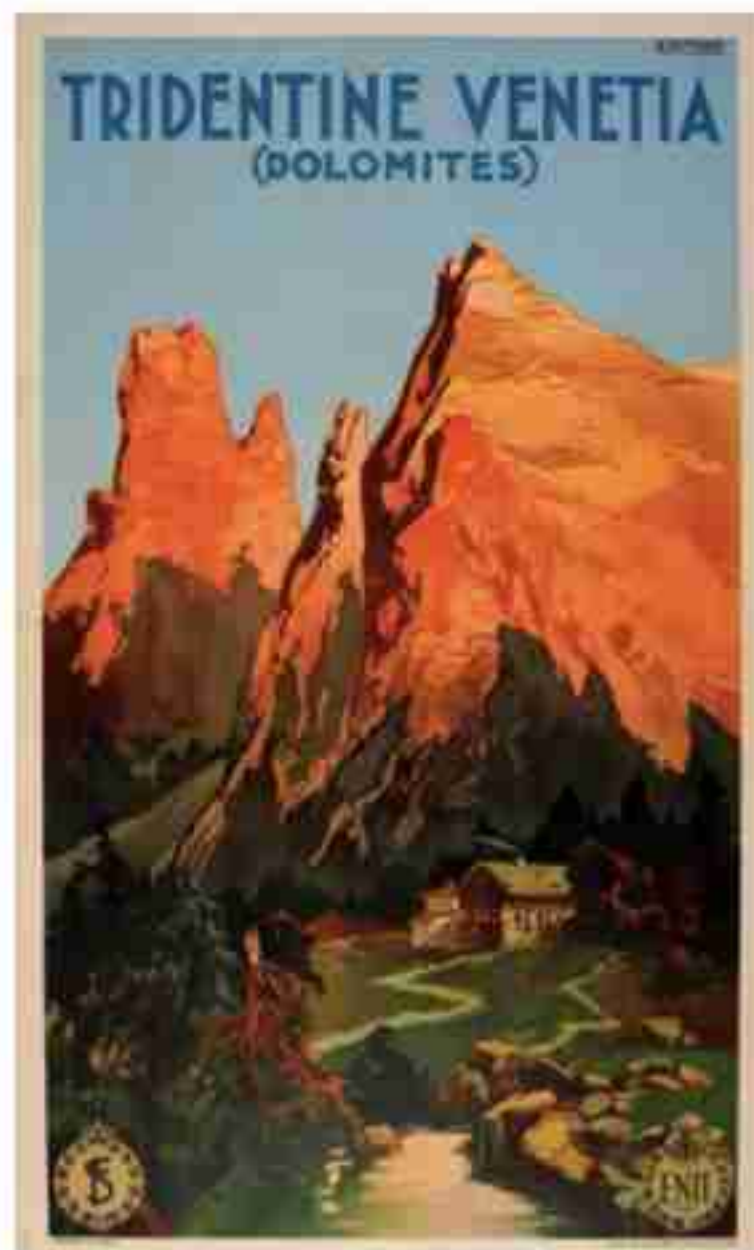
La Lessinia è priva di un  
**racconto visuale forte.**



# Il concetto di **vita lenta**

Il fatto di staccarsi dagli schermi per immergersi completamente nel mondo naturale, con dei ritmi differenti dal quotidiano e dove i dettagli diventano determinanti nel dare significato a ciò che si vive.

LA SOLUZIONE



# Poster ENIT

Degli anni '40-'50-'60

Ho unito la passione  
per la **montagna** e  
per il **mondo illustrato.**

Raccontare la Lessinia con un **itinerario diviso in tappe.**

Dove i luoghi del parco potessero emergere attraverso i dettagli più riconoscibili e iconici.

Con un linguaggio semplice,  
immediato, anche un po' retrò.



**MONTI LESSINI**  
I.P.Z.S. S.p.A. - ROMA - 2022  
RUBY  
Ponte di Vejo - S. Anna d'Alfiedo

**MONTI LESSINI**  
I.P.Z.S. S.p.A. - ROMA - 2022  
RUBY  
Ecomuseo Malga Piodochio - Erbezzo

**MONTI LESSINI**  
I.P.Z.S. S.p.A. - ROMA - 2022  
RUBY  
Malga Bona

**MONTI LESSINI**  
I.P.Z.S. S.p.A. - ROMA - 2022  
RUBY

**MONTI LESSINI**  
I.P.Z.S. S.p.A. - ROMA - 2022  
RUBY  
Passo Malera - S. Giorgio di Boicchiavonova

**ITALIA**  
I.P.Z.S. S.p.A. - ROMA - 2022  
RUBY  
Ponte di Vejo - S. Anna d'Alfiedo

**ITALIA**  
I.P.Z.S. S.p.A. - ROMA - 2022  
RUBY  
Ponte di Vejo - S. Anna d'Alfiedo

**ITALIA**  
I.P.Z.S. S.p.A. - ROMA - 2022  
RUBY  
Rifugio Primavera - Monte Taboro

**ITALIA**  
I.P.Z.S. S.p.A. - ROMA - 2022  
RUBY  
Eremita S. Moro - S. Mauro di Salina

**ITALIA**  
I.P.Z.S. S.p.A. - ROMA - 2022  
RUBY  
Rifugio del Monte Caimello - S. Maria di Giarola

**ITALIA**  
I.P.Z.S. S.p.A. - ROMA - 2022  
RUBY  
Ponte di Vejo - S. Anna d'Alfiedo

**ITALIA**  
I.P.Z.S. S.p.A. - ROMA - 2022  
RUBY  
Ecomuseo Malga Piodochio - Erbezzo

**ITALIA**  
I.P.Z.S. S.p.A. - ROMA - 2022  
RUBY  
Malga Bona di Sopra - Vedo Marebbe

**ITALIA**  
I.P.Z.S. S.p.A. - ROMA - 2022  
RUBY  
Valle della Zingra - Comperzano

**ITALIA**  
I.P.Z.S. S.p.A. - ROMA - 2022  
RUBY

**ITALIA**  
I.P.Z.S. S.p.A. - ROMA - 2022  
RUBY

**ITALIA**  
I.P.Z.S. S.p.A. - ROMA - 2022  
RUBY

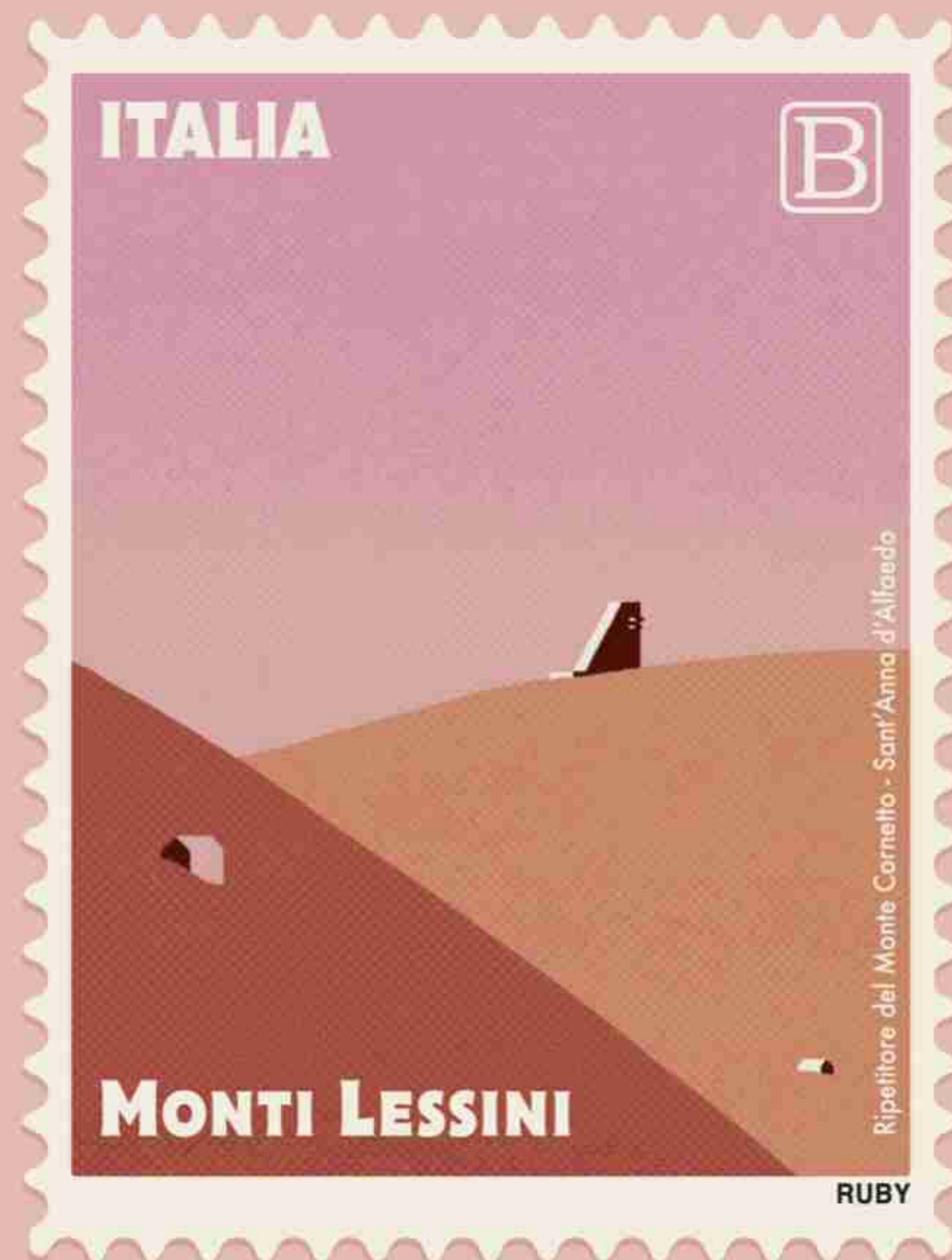
**ITALIA**  
I.P.Z.S. S.p.A. - ROMA - 2022  
RUBY

Ogni **luogo racconta una storia** precisa che vale la pena di essere raccontata e riscoperta con i giusti tempi.



# Perché il francobollo?

“Così come le spedizioni postali dei tempi passati richiedevano tempo per raggiungere la loro destinazione, questi francobolli sono un invito a concederci il tempo necessario per entrare in contatto con la natura e per ritrovare in essa il nostro equilibrio”



**ITALIA**

**B**

**MONTI LESSINI**

Ripetitore del Monte Cornello - Sant'Anna d'Alfaedo

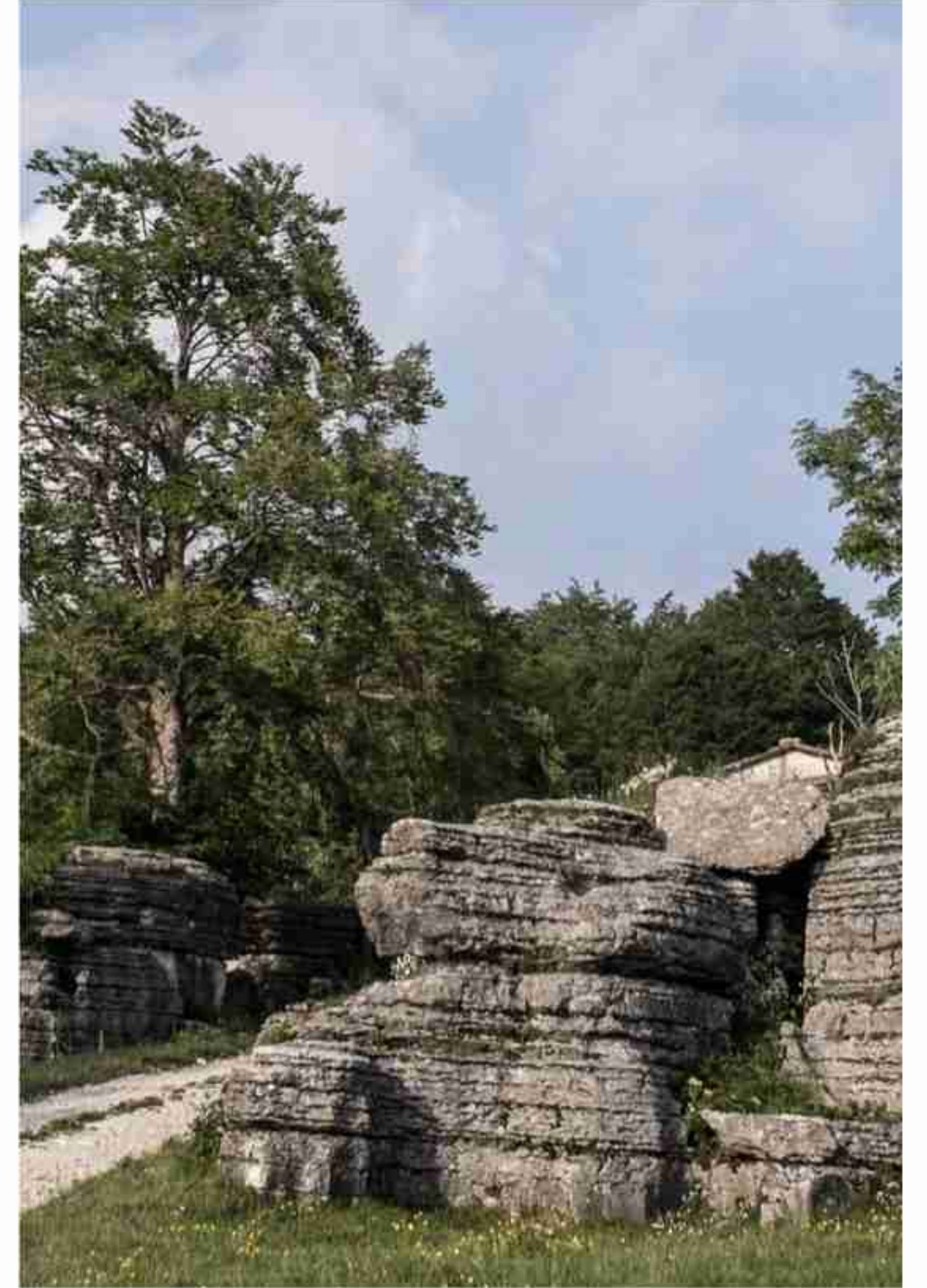
**RUBBY**

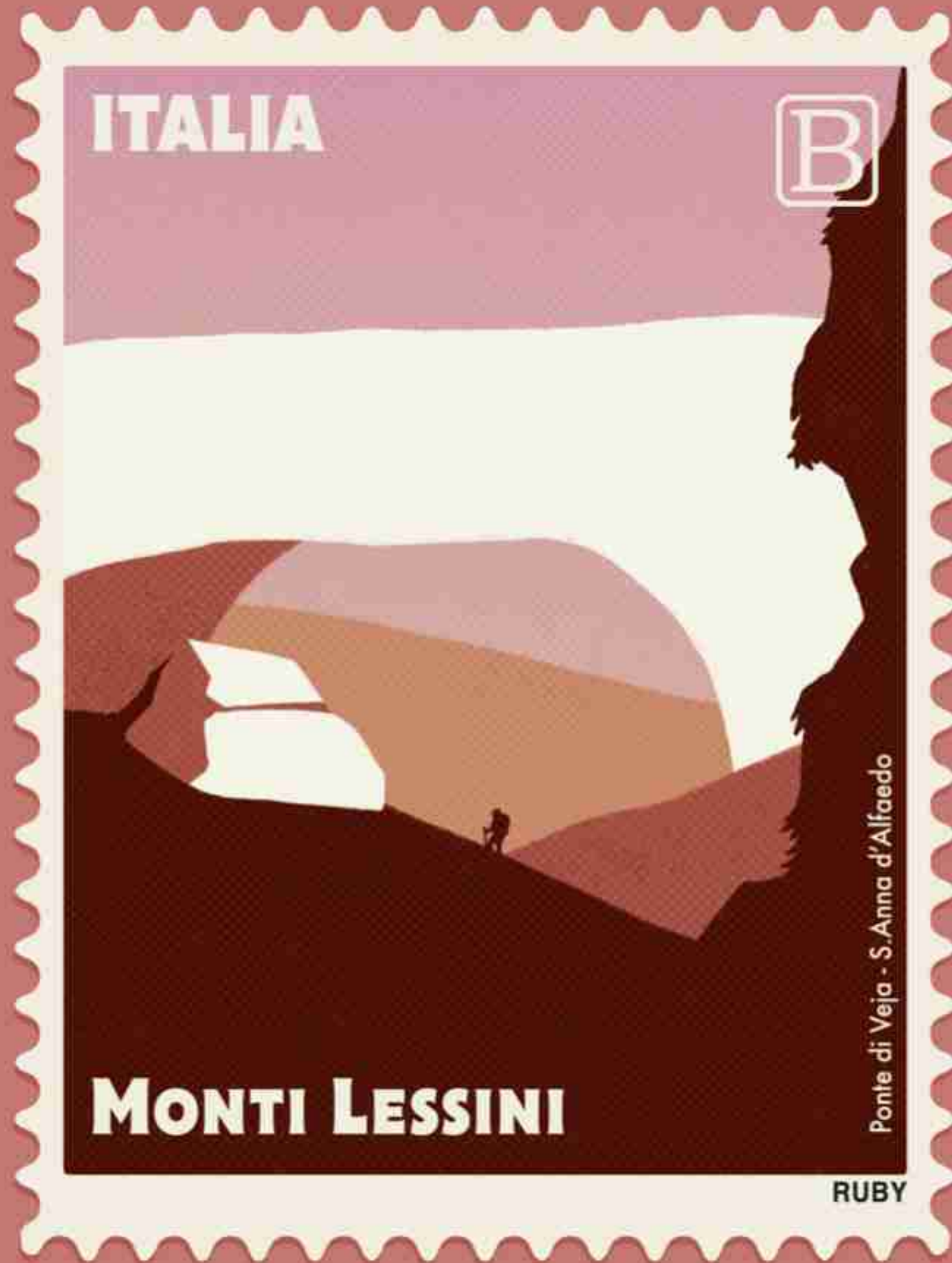
**CONCEPT DEL PROGETTO**





**CONCEPT DEL PROGETTO**











## CONCEPT DEL PROGETTO



ITALIA

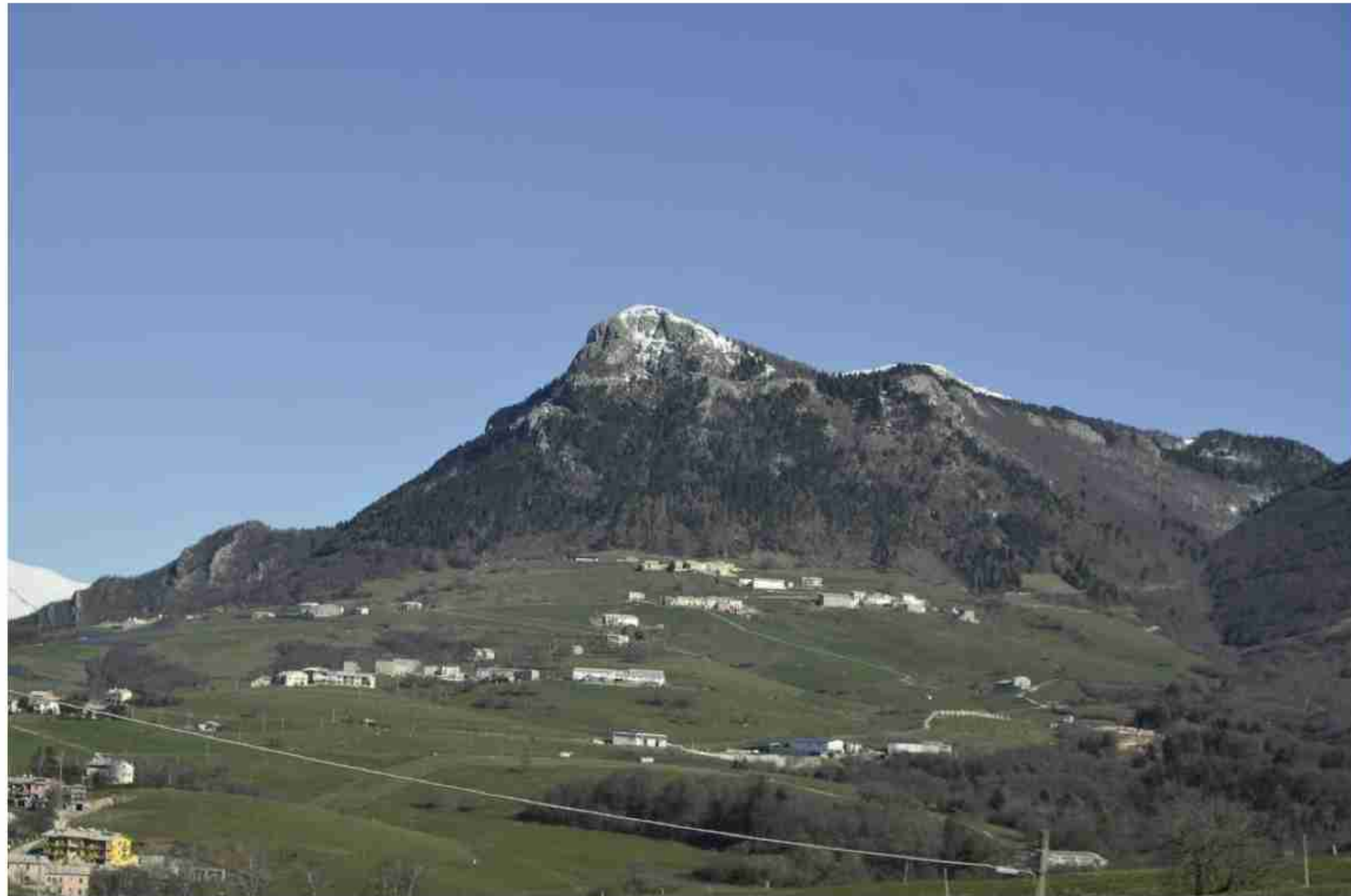
B



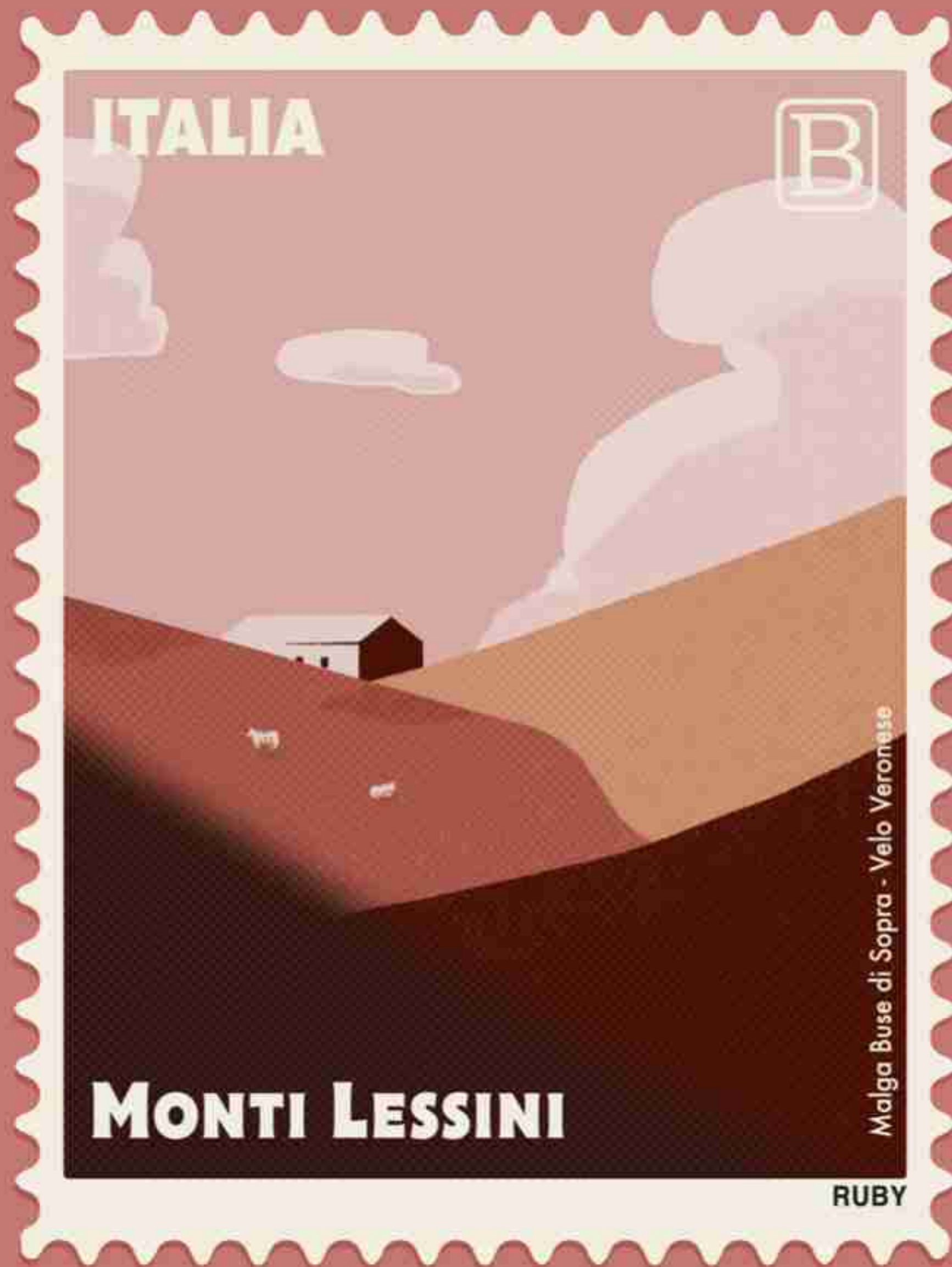
Corno d'Aquilio - Sant'Anna d'Alfaedo

MONTI LESSINI

RUBY







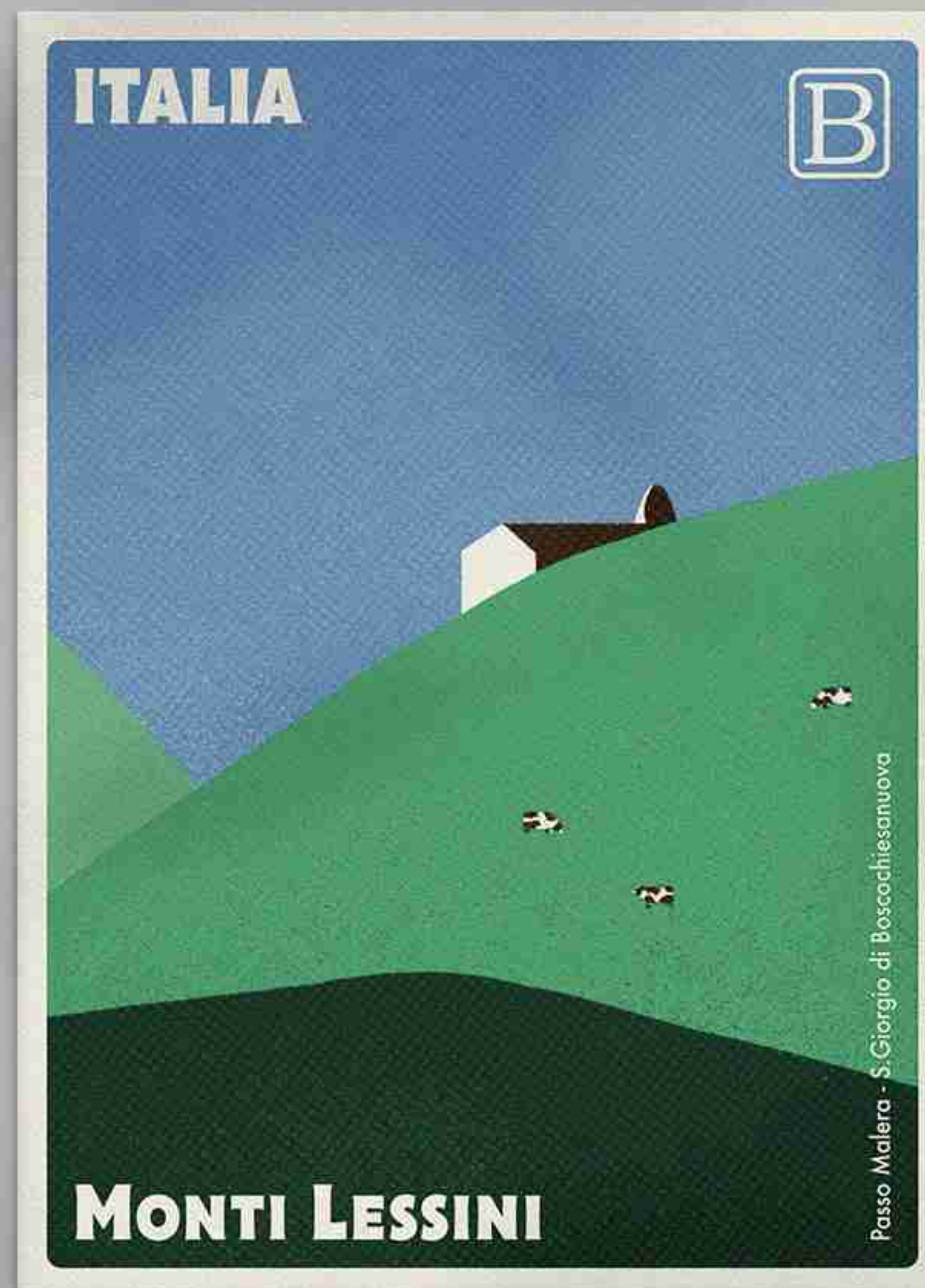
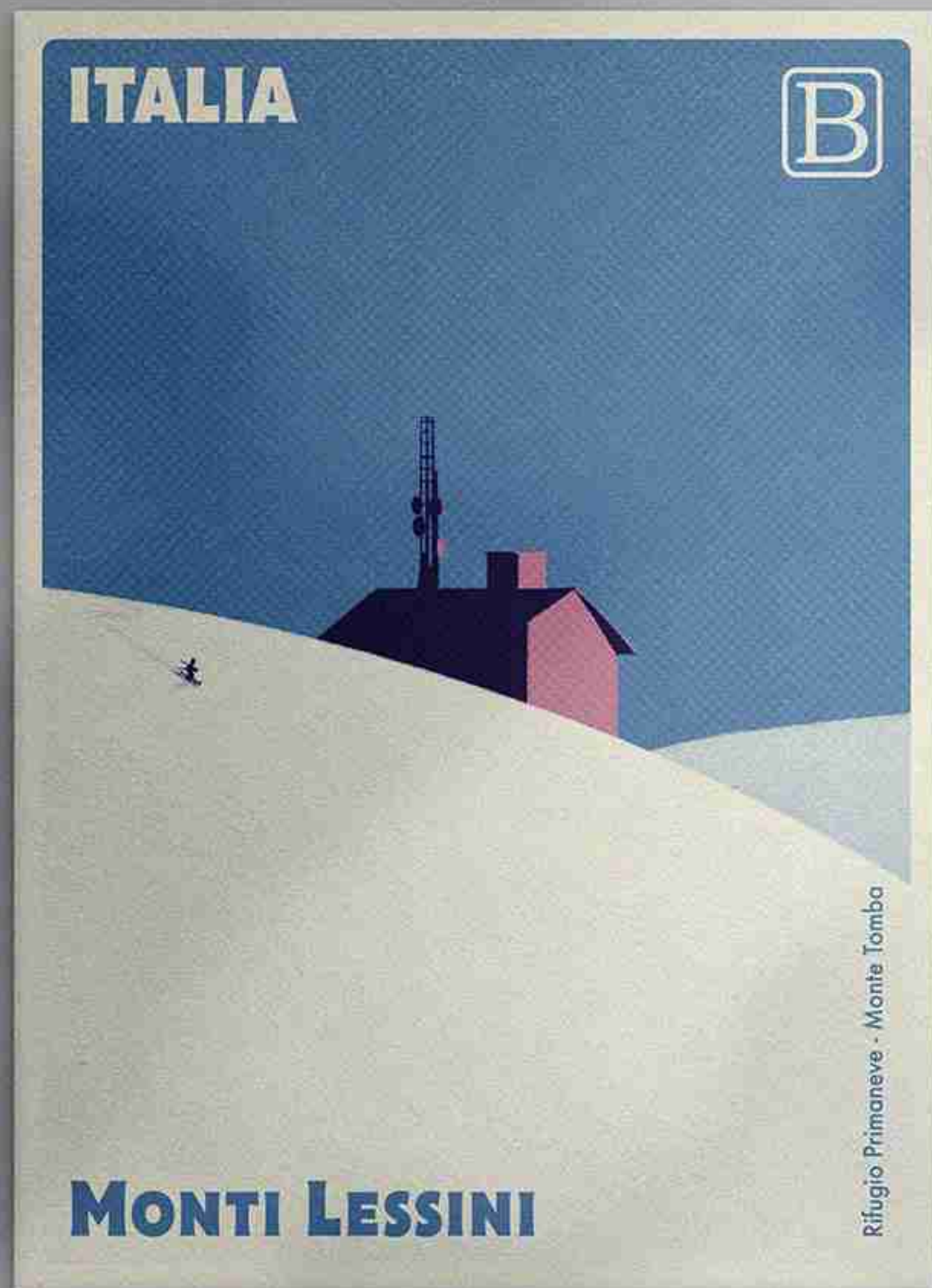








Il progetto digitale si è poi  
trasformato in qualcosa  
di più concreto.



GLI SVILUPPI DEL PROGETTO



# Fronde

festivalino di arti e musica

**29-30 luglio**  
**9 settembre**

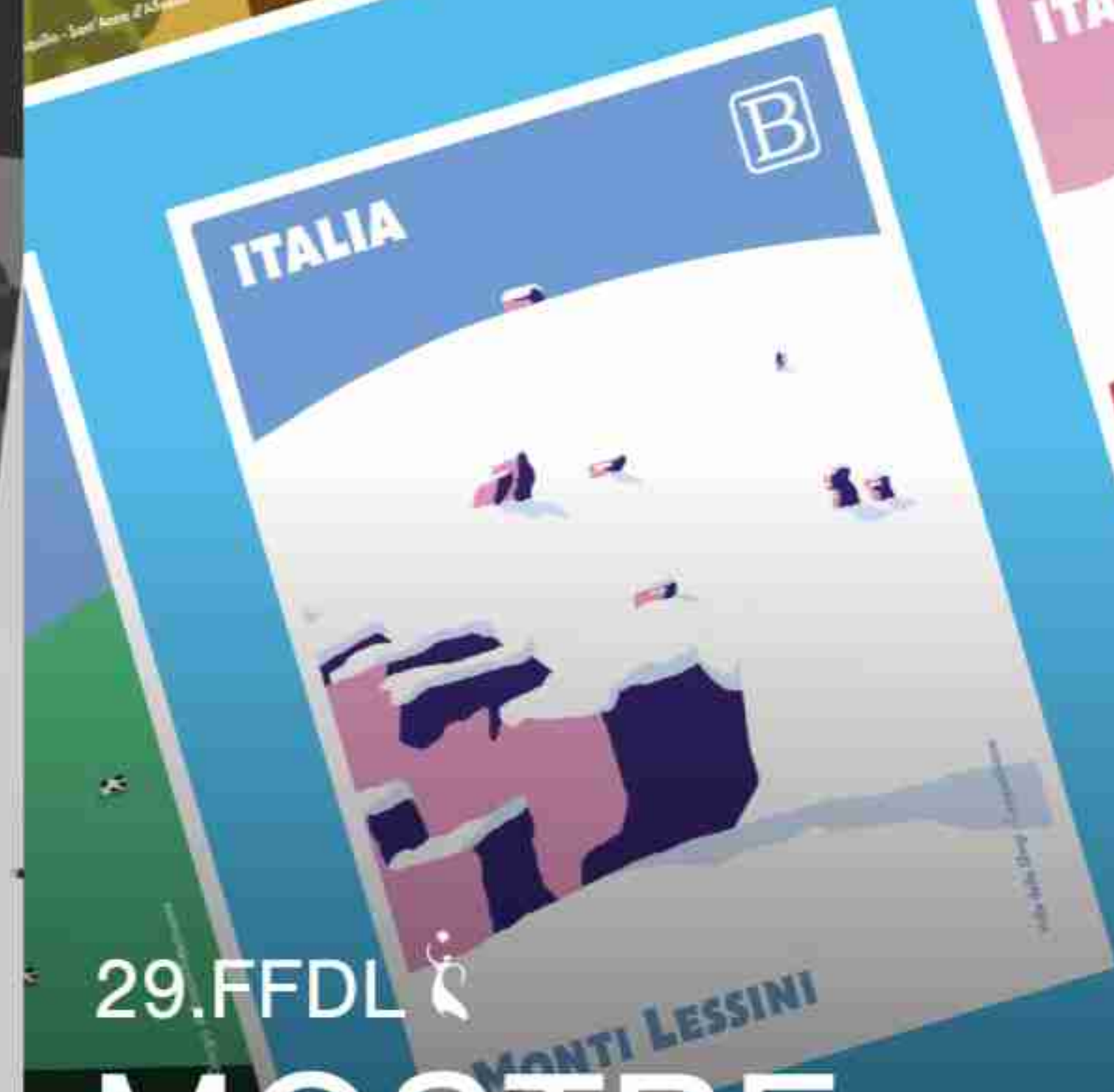
## GLI SVILUPPI DEL PROGETTO



### FRANCOBOLLI PER LA LESSINIA STAMPS FOR LESSINIA

Un viaggio tra le dolci pieghe della Lessinia prende vita in un progetto di francobolli illustrati che celebra la bellezza della montagna veronese. Un itinerario che ripercorre alcuni dei luoghi del Parco Naturale Regionale della Lessinia, facendone emergere i dettagli più riconoscibili e iconici, attraverso la sintesi linguistica dell'illustrazione digitale. Il progetto Francobolli per la Lessinia dell'illustratore veronese Andrea Rubolo invita a fermarsi, a rallentare, a respirare e a godere di ciò che il paesaggio offre alla vista, senza la mediazione di schermi. Così come le spedizioni postali dei tempi passati richiedevano tempo per raggiungere la loro destinazione, questi francobolli sono un invito a concederci il tempo necessario per entrare in contatto con la natura e per trovarci in essa il nostro equilibrio.

A journey through the gentle folds of Lessinia comes to life in a project of illustrated stamps that celebrates the beauty of the Veronese mountains. An itinerary that retraces some of the places of the Lessinia Regional Natural Park, bringing out the most recognizable and iconic details, through the linguistic syntax of digital illustration. The Francobolli per la Lessinia project by the Veronese illustrator Andrea Rubolo invites you to stop, slow down, breathe and enjoy what the landscape offers to the eye, without the mediation of screens. Just as the postal shipments of yesteryear took time to reach their destination, these stamps are an invitation to take the time necessary to get in touch with nature and to find our balance in it.



29.FFDL

# MOSTRE

24 Agosto - 3 Settembre 2023

RUBY

**Grazie**

[info@andrearubele.it](mailto:info@andrearubele.it)

  andrearubele