

A portrait of Guglielmo Marconi, a young man in a dark suit and white shirt, looking directly at the camera. The image is overlaid with a semi-transparent blue filter. In the background, a large, complex telegraph machine is visible, featuring a prominent horizontal arm with a spherical weight and various mechanical components.

Guglielmo Marconi

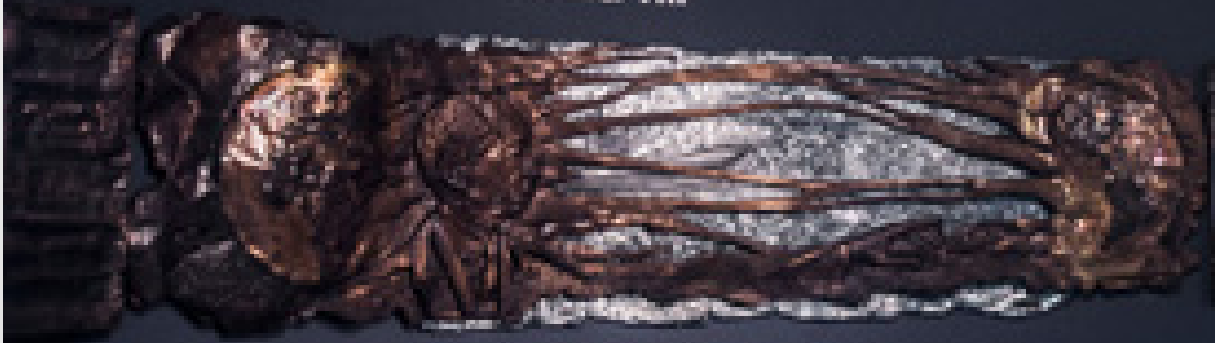
al Museo storico della comunicazione di Roma

GUGLIELMO MARCONI

La telegrafia senza fili



MARCONI



Riproduzione apparato trasmettente con antenna, 1895 (Villa Griffone)

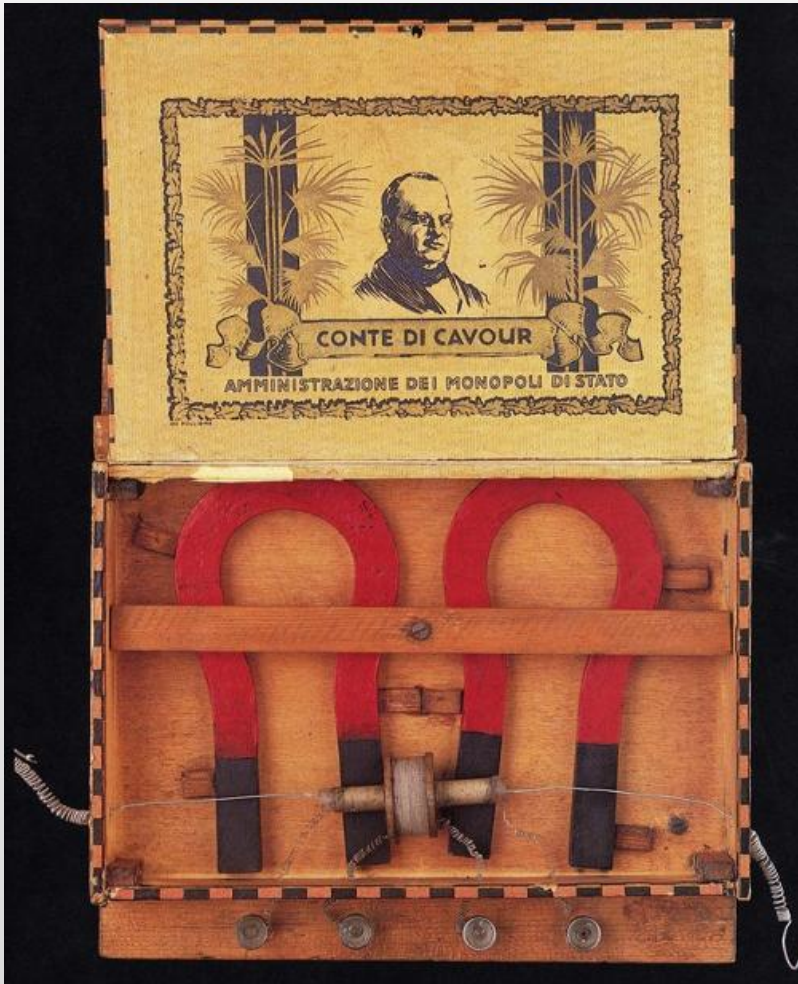


Brevetto 7777 - Londra 1900



Detector magnetico

Realizzato in una scatola di sigari
orologeria



Detector magnetico a
orologeria



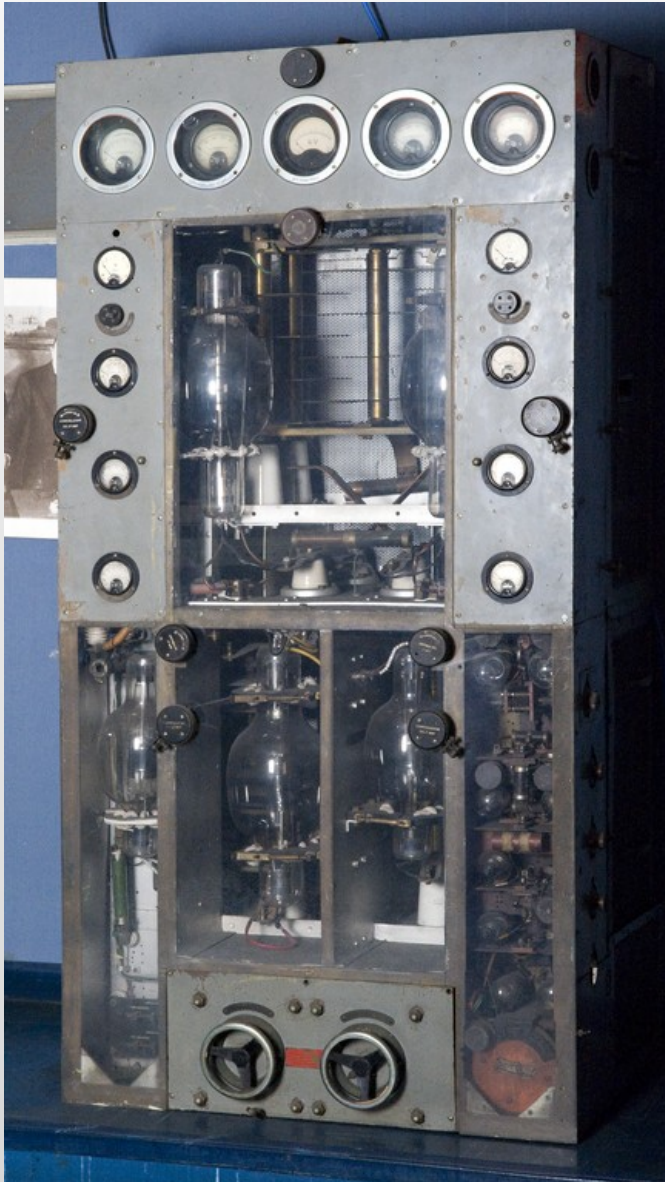
Interno della cabina radiotelegrafica del Panfilo Elettra



Radiotrasmettitore a onde medie (donato nel 1925 a Gabriele D'Annunzio)



**Trasmittitore a onde corte
denominato Pechino in servizio presso la stazione radio di Coltano**





Grazie per l'attenzione